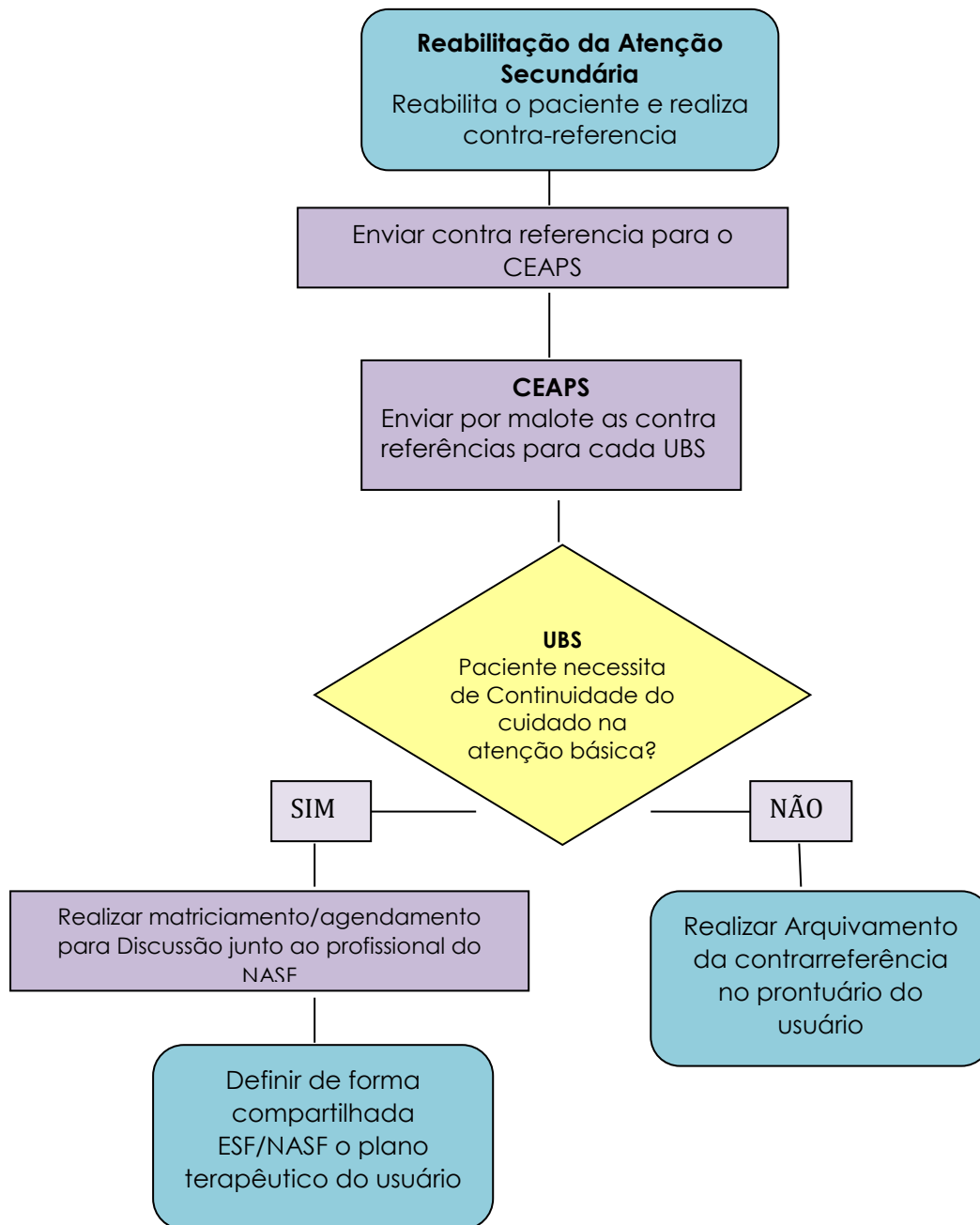




FLUXOGRAMA DE CONTRARREFERÊNCIA DA REABILITAÇÃO DA ATENÇÃO SECUNDÁRIA PARA A ATENÇÃO BÁSICA



IMPORTANTE

A atenção básica é a porta de entrada do usuário do SUS e a responsável por referenciar o usuário para a atenção secundária, portanto é de extrema importância que os profissionais da atenção secundária contrarreferenciem o usuário para a atenção primária.