

Secretaria de
Educação



Coordenadoria de Biblioteca



Direcionado aos profissionais da rede municipal de educação: dirigentes, pedagogos(as), professores(as) e educadores(as).

A leitura e sua importância, também, durante o período de isolamento

Prezada Comunidade Escolar,

Há quem diga que a leitura é apenas diversão ou uma viagem; um hábito, um passatempo. Mas, comprovadamente, quem lê:

- Aumenta a expectativa de vida;
- Diminui o estresse;
- Ativa diferentes partes do cérebro;
- Preserva suas habilidades mentais;
- Fomenta a inteligência da criança.

Nesta publicação, apresentamos o gênero textual CHARGE. O site Escola Kids, conhecido por muitos de vocês, diz que a charge "é um estilo de ilustração, tem como objetivo satirizar alguém, alguma situação ou acontecimento atual, por isso, ela sempre está relacionada com um determinado contexto social, histórico, cultural ou político". Para saber mais sobre onde são encontradas e sua história, acesse <http://escolakids.uol.com.br/por-tugues/charge.html>

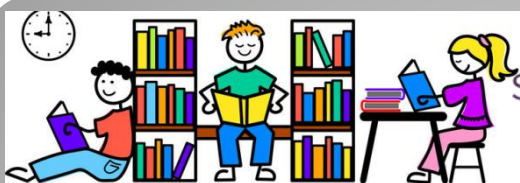
Entre os principais chargistas brasileiros, destacam-se Laerte Coutinho, Ziraldo, Millôr Fernandes, Henfil, Angeli, Jaguar e Carlos Latuff.

Pensando em Minas Gerais, podemos citar Eduardo dos Reis Evangelista e o Duke, que esteve, inclusive, em nosso município para a realização de um bate-papo com os estudantes da Fundação de Ensino de Contagem (FUNEC) em 2019.

Experimente ler uma Charge. Nela é possível encontrar: humor, reflexão, conteúdo para levar a discussões construtivas e/ou debates, posicionamento etc e explore ao máximo as potencialidades oferecidas por este gênero textual tão diferente e interessante.

A seguir, algumas charges para vocês. **Boa leitura e boa diversão!**





Secretaria de
Educação



Coordenadoria de Biblioteca



Direcionado aos profissionais da rede municipal de educação: dirigentes, pedagogos(as), professores(as) e educadores(as).

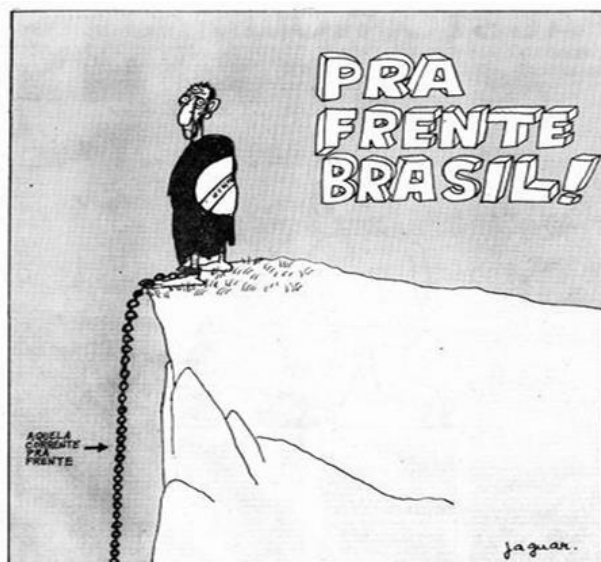


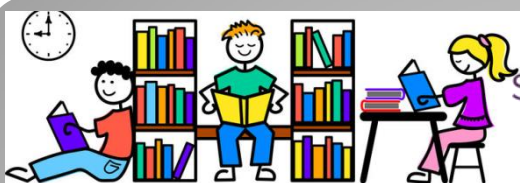
ZIRALDO – disponível em:

<https://descomplica.com.br/gabarito-enem/questoes/2015/primeiro-dia/no-periodo-de-1964-a-1985-a-estrategia-do-regime-militar-abordada-na-charge-foi-caracterizada-pela/>

JAGUAR - Charge do Jornal O Pasquim sobre o Brasil na Copa de 1982 – disponível em:

<https://www.todamateria.com.br/genero-textual-charge/>





Secretaria de
Educação



Coordenadoria de Biblioteca



Direcionado aos profissionais da rede municipal de educação: dirigentes, pedagogos(as), professores(as) e educadores(as).

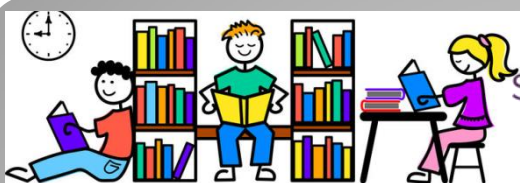
VOCÊ ESTÁ CERCADO DE
IGNORANTES!
SAIA DESSE LIVRO
COM AS MÃOS PARA CIMA!



LAERTE COUTINHO – disponível em:
<https://gq.globo.com/Cultura/noticia/2019/05/laerte-e-angeli-participam-de-exposicao-ao-ar-livre-na-avenida-paulista.html>



JAGUAR – disponível em:
<https://trivela.com.br/a-charge-de-futebol-de-o-pasquim-que-quase-mandou-carlos-drummond-a-prisao/>



Secretaria de
Educação



Coordenadoria de Biblioteca



Direcionado aos profissionais da rede municipal de educação: dirigentes, pedagogos(as), professores(as) e educadores(as).

Millôr e os contribuintes



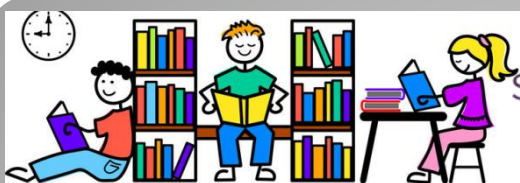
MILLÔR – disponível em:

<https://noticias.uol.com.br/ultnot/2008/04/24/ult23u2016.jhtm>

HENFIL – disponível em:

<https://www.plural.jor.br/noticias/cultura/o-labirinto-de-henfil/>





Secretaria de
Educação



Coordenadoria de Biblioteca

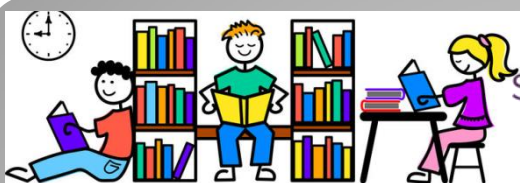


Direcionado aos profissionais da rede municipal de educação: dirigentes, pedagogos(as), professores(as) e educadores(as).

CARLOS LATUFF –
disponível em:
<https://twitter.com/latuffcartoons/status/1090636679734538241>



ANGELI - Folha de São Paulo, 07 out. 2011, p a2



Secretaria de
Educação



Coordenadoria de Biblioteca



Direcionado aos profissionais da rede municipal de educação: dirigentes, pedagogos(as), professores(as) e educadores(as).



DUKE – disponível em:
<https://www.otempo.com.br/charges>

